

# CORONA D3

## TÖBBSUGARAS RÁDIÓZHATÓ VÍZMÉRŐ



### ALKALMAZÁSI TERÜLET

A D3 többsugaras, nedvesenfutó aknás vízmérő, amely ötvözi a jól bevált többsugaras technológia előnyeit a távleolvasás kínálta lehetőségekkel - akár utólagosan, a beépítés helyén is felszerelhető különböző jeladókkal a hitelesítés megsértése nélkül. Robusztus, kompakt kialakítása és moduláris felépítése teszi ideális megoldássá családi házak, kisebb közösségek hidegvíz fogyasztásának mérésére.

### JELLEMZŐK

- ▶ Többsugaras, nedvesenfutó, szárnykerekű konstrukció, induktív jeladóval
- ▶ Mérettartomány: DN15-20mm (Q3 2.5-4 m<sup>3</sup>/h)
- ▶ MID szerinti R160 átfogás
- ▶ OIML R049 szerinti pontossági osztály: Class 2
- ▶ Kis vízfogyasztások pontos mérése: indulási érzékenység 3 l/h
- ▶ U0/D0 irányadó osztály, nem igényel egyenes bemeneti és kimeneti csőszakaszt, illetve áramlásrendezőt
- ▶ Moduláris felépítés: távleolvasó rendszerbe illeszthető, akár utólagosan is
- ▶ Egyedileg beazonosítható, ún. "sarzsos" natúr sárgaréz házzal
- ▶ A vízmérő kimenő csonkjába visszacsapó szelep szerelhető
- ▶ Nagyító nézőelem a könnyebb leolvashatóságért

# CORONA D3

## TÖBBSUGARAS RÁDIÓZHATÓ VÍZMÉRŐ

### ÁLTALÁNOS

|                                  |       |  |
|----------------------------------|-------|--|
| Üzemi közeghőmérséklet           | °C    | 0 ... 30   |
| Biztonsági hőmérséklet           | °C    | 0 ... 50   |
| Üzemi környezeti hőmérséklet     | °C    | 0 ... 55   |
| Tárolási-raktározási hőmérséklet | °C    | 0 ... 55   |
| Névleges nyomás                  | PN    | bar 16   |
| Kijelző tartomány                |       | 0.05 l ... 99,999 m <sup>3</sup>   |
| Impulzus érték                   | l/imp | 1  |
| Kompatibilis jelek               |       | IZAR PULSE I Induktív impulzus jelek; IZAR RC I kompakt rádiómodul; IZAR M-BUS COMPACT MBUS jelek, IZAR HRL-c-G3 Lorawan modul, SQC-Nb IoT jelek |
| Védettség                        |       | IP 68  |

### MŰSZAKI ADATOK

|                                       |                |                   |        |      |
|---------------------------------------|----------------|-------------------|--------|------|
| Névleges térfogatáram                 | Q <sub>3</sub> | m <sup>3</sup> /h | 2.5    | 4    |
| Névleges átmérő                       | DN             | mm                | 15     | 20   |
| Maximális térfogatáram                | Q <sub>4</sub> | m <sup>3</sup> /h | 3.125  | 5    |
| Átmeneti térfogatáram                 | Q <sub>2</sub> | l/h               | 25     | 40   |
| Minimális térfogatáram                | Q <sub>1</sub> | l/h               | 15.625 | 25   |
| Indulási érzékenység                  |                | l/h               | 3      | 3    |
| Nyomásveszteség Q <sub>3</sub> -nál   |                | bar               | 0.36   | 0.47 |
| Térfogatáram 1 bar nyomásveszteségnél |                | m <sup>3</sup> /h | 4.19   | 5.85 |

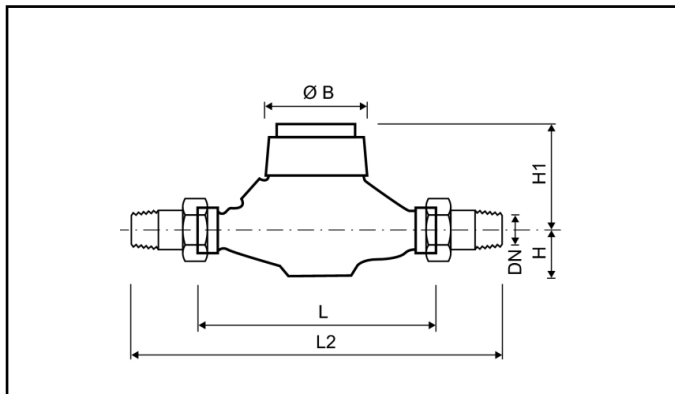
### ENGEDÉLYEK

|  |                |                   |                     |                     |
|--|----------------|-------------------|---------------------|---------------------|
| Névleges térfogatáram  | Q <sub>3</sub> | m <sup>3</sup> /h | 2.5                 | 4                   |
| Névleges átmérő  | DN             | mm                | 15                  | 20                  |
| MID  |                |                   | LNE - 32390         | LNE - 32390         |
| Átfogás horizontális beépítés esetén (Q <sub>3</sub> /Q <sub>1</sub> ) | R              |                   | 40 / 80 / 100 / 160 | 40 / 80 / 100 / 160 |
| Átfogás vertikális beépítés esetén (Q <sub>3</sub> /Q <sub>1</sub> )   | R              |                   | 40                  | 40                  |

# CORONA D3

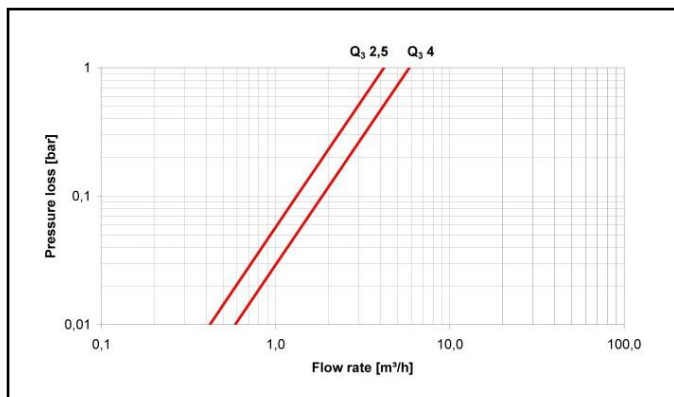
TÖBBSUGARAS RÁDIÓZHATÓ VÍZMÉRŐ

## MÉRETEK

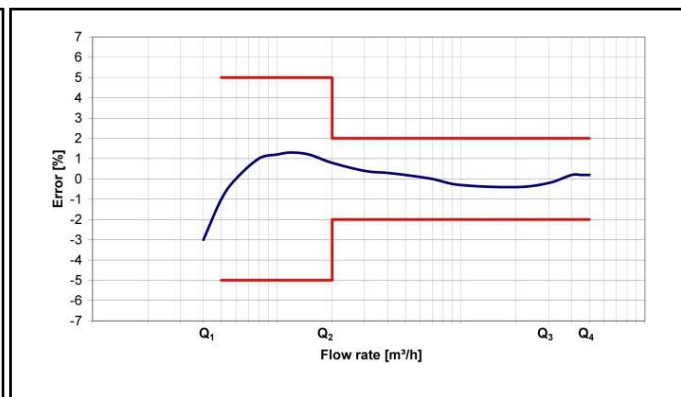


|   |                |                   |                                 |                               |
|---|----------------|-------------------|---------------------------------|-------------------------------|
| Névleges térfogatáram                     | Q <sub>3</sub> | m <sup>3</sup> /h | 2.5                             | 4                             |
| Névleges átmérő                           | DN             | mm                | 15                              | 20                            |
| Beépítési hossz (DIN ISO 4064)            | L              | mm                | 165 / 170                       | 190                           |
| Beépítési hossz a csatlakozóval           | L2             | mm                | 245                             | 288                           |
| Csatlakozó menet a mérőn (ISO 228/1)      |                | coll              | G <sup>3</sup> / <sub>4</sub> B | G1B                           |
| Csatlakozó menet a csatlakozón (DIN 2999) |                | coll              | R <sup>1</sup> / <sub>2</sub>   | R <sup>3</sup> / <sub>4</sub> |
| Magasság                                  | H              | coll              | 33                              | 37                            |
| Magasság                                  | H1             | mm                | 73                              | 73                            |
| Átmérő                                    | Ø B            | mm                | 95                              | 95                            |
| Súly a csatlakozó nélkül                  |                | kg                | 1.3                             | 1.4                           |
| Súly a csatlakozóval                      |                | kg                | 1.5                             | 1.7                           |

## NYOMÁSVESZTESÉG DIAGRAM / TIPIKUS HIBAGÖRBE



Nyomásveszteség diagram



Tipikus hibagörbe