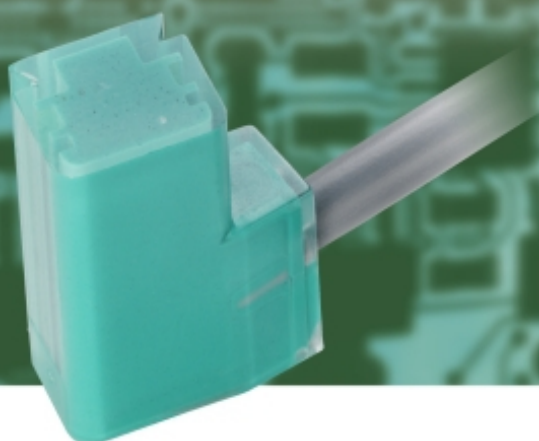


# REED JELADÓ BR570

MOM

REED JELADÓ



## ALKALMAZÁSI TERÜLET

Nagy impulzussűrűségű jeltovábbító, főként elektronikus adatfeldolgozásra, térfogatáram értékek analóg továbbítására kijelző vagy értékelő eszközök felé, szivárgások detektálására, szivattyúk, szelepek és adagolók felügyeletére.

## JELLEMZŐK

- ▶ Könnyen cserélhető, a hitelesítés megsértése nélkül
- ▶ Integrált érintésvédelemmel is rendelhető
- ▶ Különleges kivitel Ex tartomány (EEC vizsgálati tanúsítvány)

# REED JELADÓ BR570

## REED JELADÓ

### FUNKCIÓ

A szenzor egy mágneses jeladóval együtt működik. A forgó alkatrészre erősített mágnes minden fordulata egy impulzust hoz létre.

### MŰSZAKI ADATOK

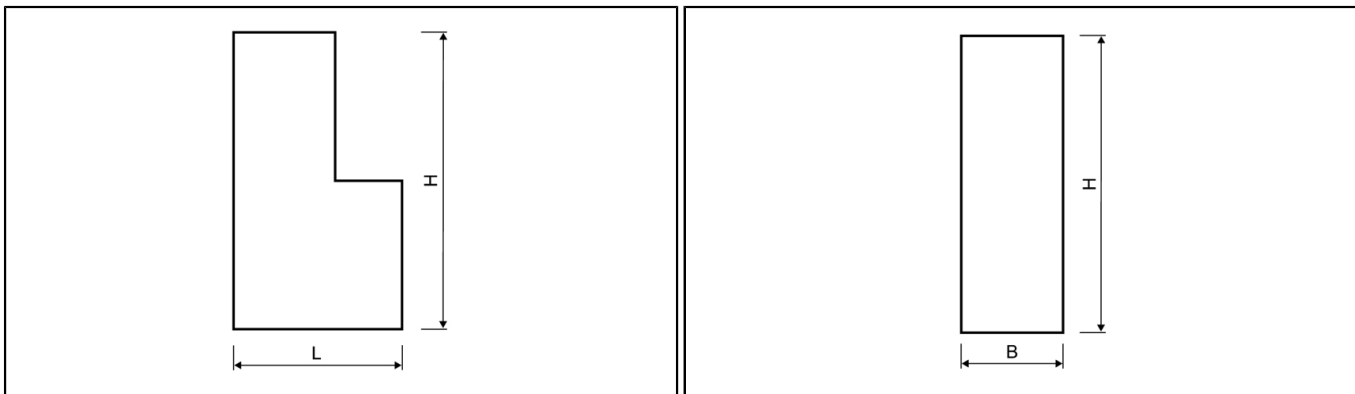
REED JELADÓ BR570	
Verzió	Reed jeladó (zárt) dugóval
Kapcsolat	24 V ~, 0.2 A* (védőellenállás nélkül)
Vezeték típusa	2 x 0.25 mm <sup>2</sup>
Vezeték hossza	m 2
Vezeték hossza (EMC teszt nélkül)	m Max. 10
Üzemi hőmérséklet	°C -25 ... +90
Tárolási hőmérséklet	°C -40 ... +90
Védettség	IP 68

\* Rendelhető még védőellenállással is (100 Ω, ¼ W)

### FELHASZNÁLHATÓSÁG

REED JELADÓ BR570	
Nagyvízmérők esetén	WESAN WP 222, WESAN WS 233, WESAN WB 234, 209, 210, 216, 221, 223, 224, 226, 227, 228, 229
Impulzus értékek   DN 50 - 125 m <sup>3</sup> /impulzus	0.1 / 1
Impulzus értékek   DN 150 - 300 m <sup>3</sup> /impulzus	1 / 10
Impulzus értékek   DN 400 - 500 m <sup>3</sup> /impulzus	10 / 100
- - -	- - -
Többsugaras mérők esetén	CORONA MC 118, CORONA DPO 420-425
Impulzus értékek   Q <sub>n</sub> 1.5 - 15 m <sup>3</sup> /impulzus	0.1 / 1

### MÉRETEK



REED JELADÓ BR570			
Hosszúság	L	mm	11
Magasság	H	mm	25
Szélesség	B	mm	9.5

### MEGJEGYZÉS

A jeladót csak a vezetékkel lefelé szabad beépíteni!

A reed jeladók nem különálló elektronikus eszközök, ezért nem szükséges a CE jelölés.

Hosszú csatlakozó kábel alkalmazása esetén túlfeszültség elleni védelem javasolt.

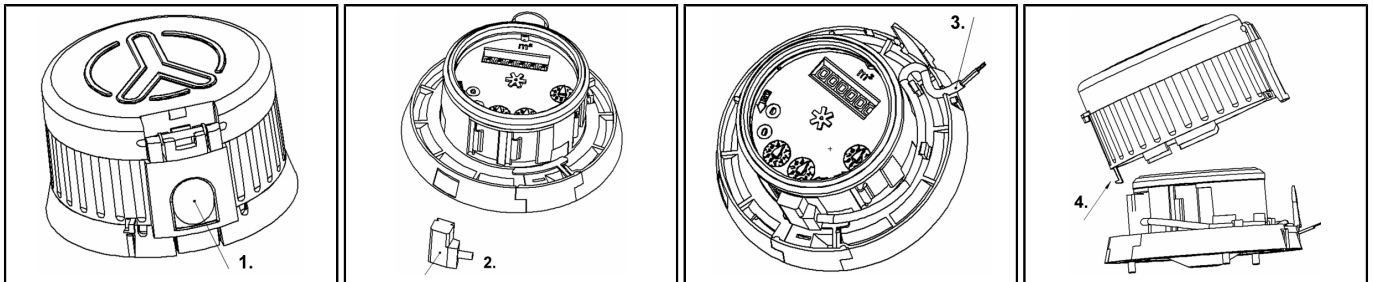
# REED JELADÓ BR570

REED JELADÓ

## TIPUSOK

Típus	Standard 30 °C	30 °C	30 °C
Felhasználható a következő típusok esetében	WESAN WP 222, WESAN WS 233, WESAN WB 234, 209-229	WESAN WP 222, WESAN WS 233, WESAN WB 234, 209-229	CORONA MC 118, CORONA DPO 420-425
Számláló típusa	MFD vagy XK	MFD vagy XK	Standard
Megjegyzés	2 m vezetékkel	10 m vezetékkel	2 m vezetékkel, PG7 csatlakozóval
Cikkszám	630 061	630 064	570 000 20

## CSATLAKOZTATÁS MFD SZÁMLÁLÓHOZ



Távolítsa el a védőburkolatot az 1.-el jelölt alkatrész benyomásával.

Pattintsa be a (2.) jeladót az erre kialakított helyre (az impulzussűrűség értéke leolvasható a számlálóról).

Erősítse a vezetéket a számláló oldalán és a burkolat alsó peremén kialakított árokba, megelőzve a szakadást.

Majd vezesse ki a vezetéket az "U" alakú kimeneten (3.)

Helyezze vissza a burkolatot (4).

**MOM**

MOM Vízmerésztechnikai Zrt. · H-4700 Mátészalka, Ipari út 16  
Tel. +36 44 5 02-100 · Fax: +36 44 3 12-123 · info@momzrt.hu · www.momzrt.hu  
Subject to technical adjustments

 smart in solutions

09.01.2014 - 3