

# IZAR@NET 2

SZOFTVER



## ALKALMAZÁSA

Az IZAR@NET 2 web-alapú mérőadatkezelő szoftver a közműhálózatok számára lett kifejlesztve saját PC-n és szerveren való futtatással. Az IZAR@NET 2 valamennyi lényeges funkciót biztosít a hatékony mérőadatgyűjtéshez akár Fixed Network akár Mobile alkalmazásról legyen szó. Moduláris felépítésének köszönhetően felbírálisan igazítható egyedi igényekhez. Segítségével a MOM által forgalmazott AMI/AMR rendszer könnyedén illeszthető az Ön meglévő informatikai rendszerébe.

## JELLEMZŐK

- ▶ FőTtel aYá fSfoe XWZSel`â`æe hS'S\_ W` k[ ]öl \_ SVSfS[ S ] ]W WéédWk ]él`YHil - : \_ W` k[ééY-9ál ée 7W] fcb\_ ae ácd\_ fi
- ▶ Rugalmasan adaptálható szoftver kialakítás nagy adatmennyiség kezelésére
- ▶ Szoftver alapú licenmodell
- ▶ Integrált térkép a könnyeb leolvasó túra szervezéshez és jobb vizualitáshoz
- ▶ Nagy teljesítményű analízis motor pl. szivárgás érzékelésre és veszteség elemzésre
- ▶ Integrált feladatkezelő ütemezett feladatok elvégzésére
- ▶ Azonnali grafikus megjelenítés egyéni szűrők szerint
- ▶ Dashboard megjelenítés a lényeges információk kompakt megjelenítésére
- ▶ Riasztás monitoring a hálózaton jelentkező problémák detektálására

## RENDSZER KÖVETELMÉNYEK

Átlános rendszer követelmények:

- Rendszergazdai jogosultság
- Operációs rendszer: Windows 7 (32 és 64 bit) vagy újabb, Windows Server 2008 (32 és 64 bit) vagy újabb
- Web kereső: Chrome, Firefox, Safari, Internet Explorer (aktuális vagy korábbi verziók)
- Java 7 (Java Runtime Environment) vagy újabb

Hardver követelmények max. 10.000 mérő napi olvasása esetén:

- Egymagos CPU min. 3 GHz vagy kétmagos CPU min. 2,6 GHz vagy Quad-Core CPU min. 2,5 GHz-el
- Min. 4 GByte RAM memória
- Min. 50 GByte szabad hely
- Legalább 1024x768 felbontású monitor

## FONTOSABB TULAJDONSÁGOK

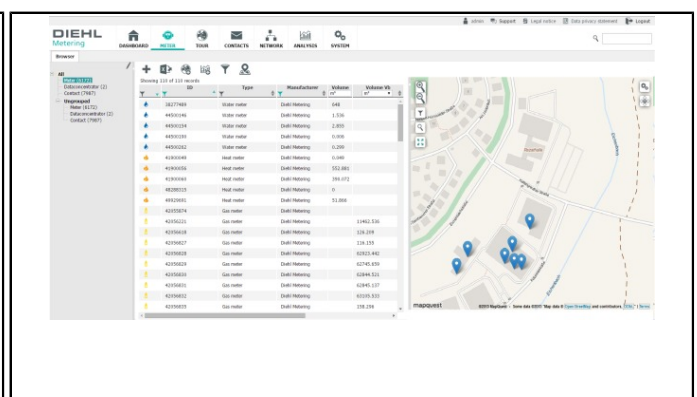
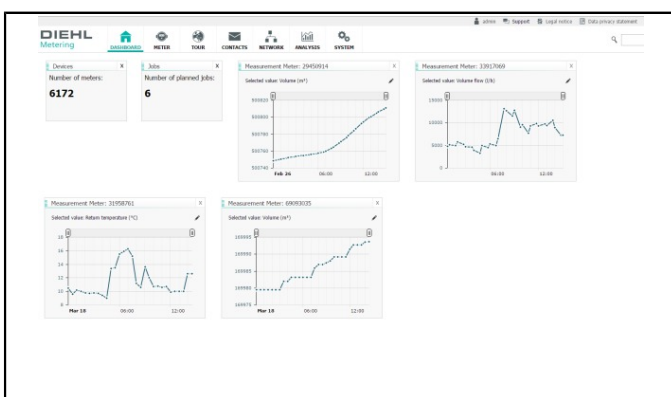
- Import/Export (előzetesen meghatározott struktúra szerint) csv és xls formátumokkal
- Intelligens kereső funkció komplex szűrőbeállításokkal
- Mérőeszközök, adatgyűjtő táruk és koncentrátorok vizuális megjelenítésére
- Dashboard megjelenítés a mérők és riasztások kezelésére
- Előzetes beállítások szerinti grafikus mérőinformációk
- Beépített feladatkezelő pl. Import/Export vagy Analízis riportok menedzselésére
- Automatikus és egyéni adatmennyiség csökkentési funkció
- Fogyasztó menedzsmet
- Email küldési lehetőség riasztás esetén
- Fogyasztási adatok és hiányzó mérők analizálása előzetes beállítások alapján
- Mérőcsere menedzsmet támogatás az IZAR@MOBILE 2 szoftverrel kombinálva
- Többszörös csoportosítás (fő- és al-) lehetőség

- Kibővített felhasználói jogosultság menedzsmet

	Leírás
Fixed	File alapú FTP szerver import rádiós vagy vezetékes M-Bus Fixed Network rendszerek esetében
Mobile	Segítségével (és az IZAR@MOBILE 2 szoftverrel) lehetővé válik a MOM Zrt. által forgalmazott rádiós eszközök Walk-by / Drive-by rendszerű adatgyűjtése
On-Demand-Reading	Közvetlen kapcsolódás az IZAR CENTER-hez RS232, USB, LAN vagy modemes kapcsolaton keresztül mérőadatok közvetlen (istant) gyűjtésére M-Bus rendszerben
Smart Analysis	Egyedi analizisek készítésére pl. szivárgásérzékelés, távhőrendszer monitoring és optimalizálás valamint egyéb, közegspecifikus riport előállítására
API Rest	Adatcsere 3. szoftver és IZAR@NET 2 között RESTful web szervíz interface segítségével (pl. számlázó/fogyasztó menedzsmet szoftver)

Megj.: A Fixed/Mobile/On-Demand-Reading modulok közül legalább az egyiket ki kell választani, de akár kombinálhatóak is. A Smart Analysis/API Rest modulok választása opcionális.

## KEZELŐFELÜLET



# IZAR@NET 2

SZOFTVER

## KEZELŐFELÜLET

